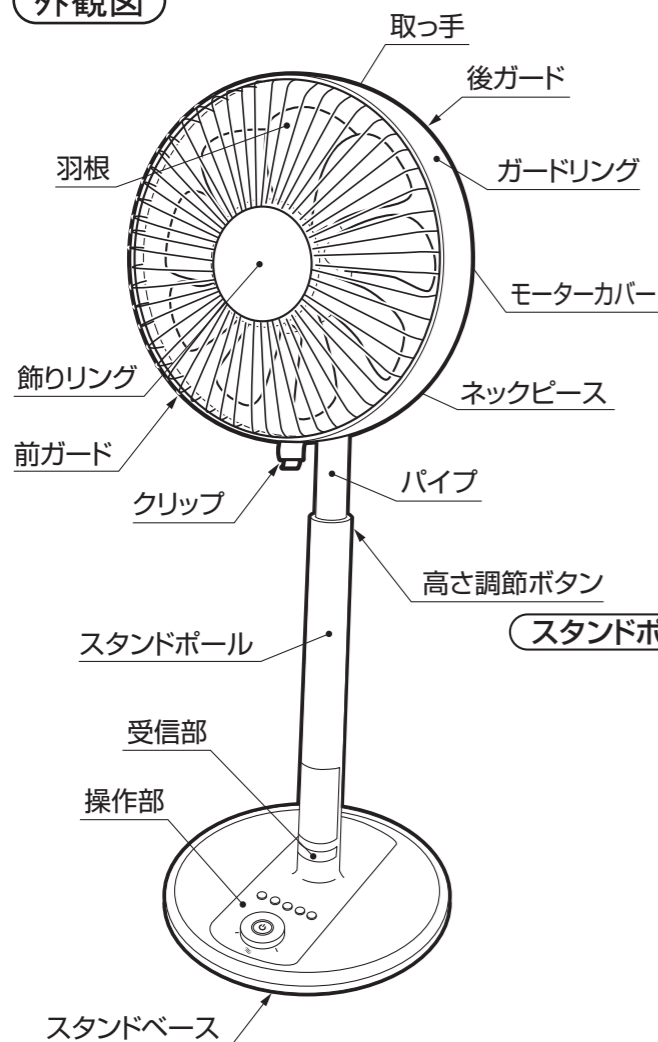
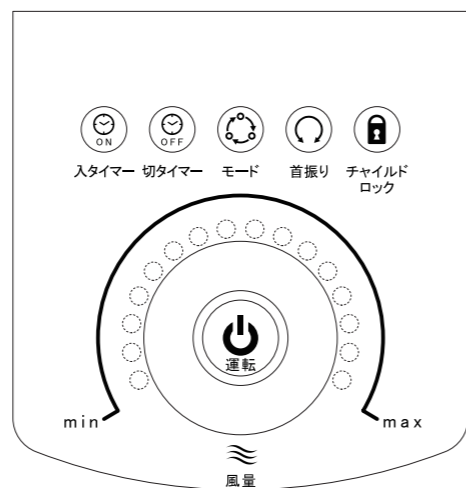


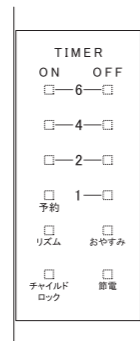
外観図



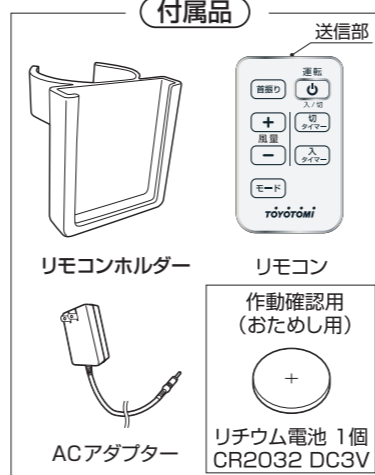
操作部



スタンドポールの表示部



付属品



製品仕様

製品種類-----DCリビング扇リモコン式(扇風機)
 羽根の種類-----30cmプロペラファン
 定格電圧・周波数-----AC100V 50/60Hz
 定格消費電力-----24W(弱風)3.3W
 回転数----- (風量3段階) 1130rpm(1段階) 180rpm
 風量----- (風量3段階) 45m³/分(参考・1段階) 25m³/分
 風速----- (風量3段階) 185/190m/分(参考・1段階) 99/95m/分
 製品の大きさ-----幅360×奥行360×高さ900~1110mm
 製品重量-----4.5kg
 ACアダプター-----◇PSE認証品(安全装置付き)
 電動機の種類-----DCアウターロータ電動機
 風量調節-----マイコン式(32段階風量調節・リズム・おやすみ・節電・切)
 タイマーの種類-----マイコン式入切タイマー(1(※1)・2・4・6時間)
 切併用ツインタイマー機能付 ※1:入タイマーは無し
 首振り調節-----オスレーションモータ式
 二重首振り-----正面基準 右:17度×1ノッチ 左:17度×1ノッチ
 首振り角度-----70度
 俯仰調節-----フリーネック式
 俯仰角度-----水平基準 俯角:10度×1ノッチ 仰角:10度×3ノッチ
 個装箱寸法-----幅855×奥行175×高さ370mm
 個装重量・体積-----6.2kg 0.055m³(2.0才)
 個装箱梱包方法-----上面突き合わせテープ貼り:A式

リモコンの方式

リモコンの方式-----赤外線PCM方式
 電源-----DC3V(リチウム電池 CR2032)1個
 到達距離-----約3m(左右30度 高さ50cmの範囲)
 及び4m(製品正面 高さ1m)の範囲で反応すること
 機能-----電源(入・切)、風量(1~32段階)、首振り(入・切)
 入タイマー(2・4・6時間)
 切タイマー(1・2・4・6時間)
 モード切替(節電・リズム・おやすみ)
 寸法-----幅48×奥行80×厚さ7mm
 重量-----24g(電池含む)

構成

- | | |
|----------------------|----------------------|
| 1.本体-----1 | 12.スタンドベース用梱包袋-----1 |
| 2.羽根-----1 | 13.本体梱包パト式-----1 |
| 3.スタンドベース-----1 | 14.リモコン-----1 |
| 4.前ガード組-----1 | 15.リモコンホルダー-----1 |
| 5.後ガード-----1 | 16.リチウム電池-----1 |
| 6.スピナー-----1 | 17.個装箱-----1 |
| 7.ガード締付ナット-----1 | 18.外装フィルム-----1/2 |
| 8.スタンドベース固定ナット-----1 | 19.取扱説明書-----1 |
| 9.本体用梱包袋-----1 | 20.ACアダプター-----1 |
| 10.ガード梱包用袋-----1 | |
| 11.羽根用梱包袋-----1 | |

主要部品の材質

| 部品名 | 材質 | 部品名 | 材質 |
|----------|----------------|--------------|-----------|
| 羽根 | ABS 9枚羽根 | ガード | 鉄108本塗装 |
| ガードリング | ABS | 飾りリング | ABS |
| モーターカバー | PP(V-0) | クリップ | PC |
| スピナー | ABS(インサートナット付) | 後ガード止めナット | PP |
| ネックピース | ABS | スタンドベース | ABS |
| ポールストッパー | PP | 高さ調節ボタン | ABS |
| パイプ | ABS | スタンドベース固定ナット | ABS |
| スタンドカバー | PP | 電源プラグ・コード | 難燃ポリ塩化ビニル |
| リモコン | ABS | リモコンホルダー | ABS |

容器包装リサイクル法に基づく梱包材の材質

| 部品名 | 材質 | 部品名 | 材質 |
|-----|---------|----------|----|
| 個装箱 | ダンボール | 羽根保護用パット | PE |
| 緩衝材 | ダンボール・紙 | 緩衝材 | PS |
| 袋 | PE | | |

※ 本製品はRoHS指令対応製品です。
 ※ 本製品は配線類にのみポリ塩化ビニルを使用しています。
 ※ 本仕様は改良の為予告無く変更することがあります。

型式名
FS-DC300DHR

作成日
2013年 3月11日

株式会社 トヨトミ