

TOYOTOMI

心も暮らしもあたたかく

春・夏・秋・冬

1年中、どこでも使える。

スポット冷暖エアコン

TAD-22LW

COOL & HOT

冷風 送風 ドライ 温風

冷風 **2.2kW**
(60Hz)

温風 **1.9kW**
(60Hz)



子ども部屋などで

空調が届かない場所で



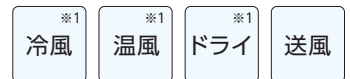
エアコンが設置できない部屋で

エアコンがない作業場などで



TAD-22LW

使用場所:屋内・準屋内 リモコン:単4電池2本別売
オープン価格
ホワイト(W) JAN:T4963505427177



リモコン付
使用可能距離
6~7m



キャスター付

ノドレン^{※2}

冷風・ドライ時の排水を内部で蒸発させるから水が出ません。

除湿量^{※3}

36/42(L/日) (50/60Hz)

※1 室温の調節をするときや、部屋の除湿をするときは、窓パネルの設置が必要になります。窓パネル・排気ダクトを使用して室外に排気するか、付属の排水ホースを使用しないと部屋の温度・湿度はかわりません。
※2 温風時はドレン水を背の低い受皿やホース(市販)排水などで処理する必要があります。 ※3 計算上の数値です。

工事
不要

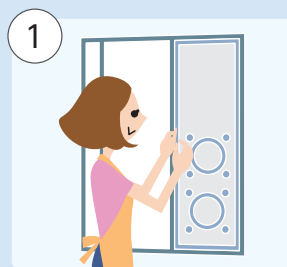
同梱窓パネルで簡易エアコン

排熱を室外へ出して、効率的に涼しく!
室外機を設置できないお部屋におススメです。

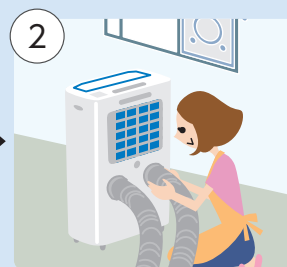
※窓パネルを設置すると、窓を開閉できなくなります。
窓パネルは簡易的なものです。完全に密閉・防音ができるわけではありません。



カンタン 取り付け方法



1 窓の高さに応じて組み立て、取り付ける。



2 本体背面の給気口・排気口に同梱のダクトを取り付ける。

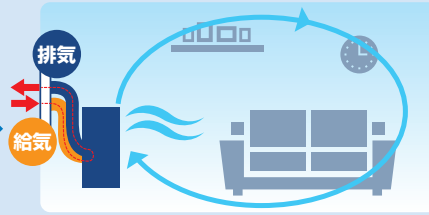
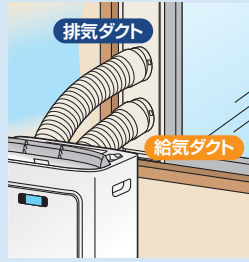


完了 窓パネルにも給気・排気ダクトを取り付け、完了。

使い方それぞれ、選べる3パターン。

ダブルダクトで

窓パネルを設置して、
給気ダクト・排気ダクトを
取り付け。

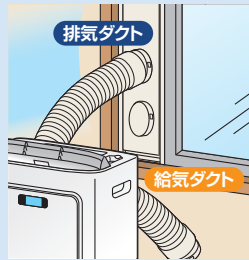


熱交換器の排熱動作を室外の空気で行うことで
効率的な冷房を実現。

効率冷房で
簡易エアコンに。

シングルダクトで

窓パネルを設置して、
排気ダクトのみを取り付け。
給気ダクトは未接続。*1

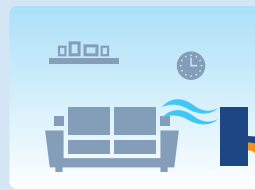


室内の空気を室外に排出。
不足した空気を外気から取りこんでお部屋の換気に。

お部屋の空気を
約6分で
入れかえ。*2

窓パネル未設置で

エアコンが設置できない部屋や作業場などの
スポット冷房に。



パーソナルスペースを
スポットで快適に。

*1 給気ダクトを未接続とした場合、冷暖房効率は下がります。 *2 当社試験室において同製品を強風速で運転し排熱側風量を測定。1時間あたりの換気回数を試算し、試験室内の空気が入れかわるまでの時間を測定。条件:部屋面積8畳相当、天井高2.5m、室内体積32.4m³にて試算。 *3 室温の調節をするときや、部屋の除湿をするときは、窓パネルの設置が必要になります。窓パネル・排気ダクトを使用して室外に排気するか、付属の排水ホースを使用しないと部屋の温度・湿度はわかりません。

同梱品

給気排気ダクト

伸縮式 約30~120cm

ダクト径

(給)外径約11cm

(排)外径約13cm



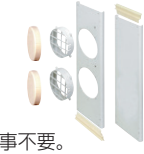
窓パネル

78~140cm

窓に直接

取り付ける

タイプで工事不要。



排水ホース

約1m

冷風/ドライ

運転時の

ドレン水処理用。



別売品

延長窓パネルセット

(TAD-P22)

対応窓高さ:~188cm

希望小売価格 2,530円

(税抜価格 2,300円)

JAN:T4963505996802

*14270585

付属品窓パネル

雨よけカバー

(TAD-RP1/1ヶ入)

希望小売価格 990円

(税抜価格 900円)

JAN:T4963505996765

*14270327

交換用活性炭フィルター

希望小売価格 1,980円

(税抜価格 1,800円)

JAN:T4963505996796 *14270540



ご注意ください ●TAD-22LWはセパレートエアコンなどと構造が異なります。簡易的な冷暖房としてご使用ください。
●使用温度範囲内(下表)でご使用ください。範囲外で使用すると、運転できないことがあります。

●給気・排気ダクトは必ず取り付けでご使用ください。
●窓パネルと排気ダクトなどを使用せずに締め切った部屋で使用すると室温が上がります。

| スポット冷暖エアコン | 電源 (50/60Hz) | 運転電流(A) (50/60Hz) | 消費電力(W) (50/60Hz) | 力率(%) (50/60Hz) | 能力(kW) (50/60Hz) | 除湿量(L/日)*4 (50/60Hz) | 使用温度範囲(℃) | 運転音 (dB) | 外形寸法(cm) 幅×奥行×高さ | 質量 (kg) | コンプレッサー | 冷媒 |
|------------|---------------|-------------------|-------------------|-----------------|------------------|----------------------|-----------|--------------|------------------|---------|------------------|--------|
| TAD-22LW | 冷風 単相・100V | 7.7/7.6 | 590/690 | 77/91 | 2.0/2.2*5 | 36/42 | 16~35 | 前方47 後方53 | 44.0×32.0×69.0 | 約26 | ロータリー コンプレッサー | R-410A |
| | 温風 | 7.9/8.0 | 600/730 | 76/91 | 1.7/1.9*6 | — | 12~25 | | | | | |

*4 計算上の数値です。 *5 30℃の時 *6 20℃の時

愛情点検



長年ご使用の除湿機・冷房・冷風機器の点検をぜひ!

冷房・冷風機器の補修性能部最低保期間は製造打ち切り後9年です。

このようなことは
ありませんか?

- コケくさい臭いがする。
- 電源コード、プラグが異常に熱い。
- 運転音が異常に高くなる。
- 水漏れがする。
- 漏電ブレーカーがひんぱんに落ちる。
- その他の異常や故障がある。

故障や事故防止のため、
コンセントから電源プラグを
抜いてください。
点検・修理についての費用
など詳しいことは販売店に
ご相談ください。

*記載の製品のデザイン・仕様を一部変更する場合があります。
また、製品の色調は印刷のため実物とは異なる場合もありますので、あらかじめご了承ください。
※このカタログの記載内容は2021年4月現在のものです。

安全に関するご注意 ●ご使用前に「取扱説明書」をよくお読みの上正しくお使いください。

●掲載の商品は一般家庭用です。電子機器や精密機器の維持、食品・毛皮・美術骨董品の保存、生物の培養・栽培・飼育等特殊用途には使用しないでください。品質の劣化や低下、生物の正常な成育の障害等の原因になることがあります。

トヨトミ製品・部品はインターネットでもご購入いただけます。

ウェブショップ <http://www.toyotomihome-plus.jp/>

詳しくは、当店までお電話でお問い合わせください。

株式会社 トヨトミ

〒467-0855 名古屋市瑞穂区桃園町5番17号

お客様相談窓口

0120-104-154

受付時間 平日(月曜~金曜)午前9時~午後5時

※土・日・祝日は除く

FAX 052-857-1220

ホームページ <http://www.toyotomi.jp/>